

SPEICHERN DER FERNBEDIENUNG IM SPEICHER DES SERVOMOTORS MIT EINGEBAUTEM RADIOEMPFÄNGER DER COSMO-SERIE -ANLEITUNG

MOBILUS MOTOR Sp. z o.o.
 ul. Miętowa 37, 61-680 Poznań
 tel.: +48 (61) 825 81 11
 fax: +48 (61) 825 80 52
 e-mail: info@mobilusmotor.com
 www.mobilusmotor.com

Sicherheitshinweise

- ▶ Der Drehservomotor der COSMO- Serie ist zur Steuerung der automatischen Rollläden, Rolltoren, Marquisen usw. geeignet.
- ▶ Nach dem Öffnen der Verpackung suchen Sie bitte nach sichtbaren Beschädigungen, die z.B. beim Transport auftreten könnten. Falls Sie solche entdecken sollten, verständigen Sie bitte Ihren Lieferanten, ein beschädigtes Gerät darf nicht installiert werden!
- ▶ Eine nicht gerechte Montage des Servomotors kann zur Körperverletzung führen, deshalb befolgen Sie bitte den Anweisungen in dieser Anleitung. Diese ist auch aufzubewahren.
- ▶ Kinder dürfen mit der Servomotor- Fernbedienung nicht herumspielen.
- ▶ Der technische Zustand des Servomotors, der Leitungen und der Steuergeräte ist ständig zu überprüfen. Falls eine Reparatur oder Regulierung nötig ist, darf der Servomotor nicht verwendet werden.
- ▶ Der Servomotor ist nicht zur Bedienung von Personen (einschließlich Kinder) mit eingeschränkter physischen, sensorischen oder geistigen Fähigkeit oder Personen mit mangelnder Erfahrung oder Kenntnis solcher Geräte geeignet, sofern dies nicht unter der Aufsicht oder Anweisung durch für die Sicherheit der Bedienung des Servomotors verantwortliche Person ausgeübt wird.
- ▶ Der Servomotor der COSMO- Serie ist mit 230V~,50Hz Strom zu versorgen. Die elektrischen Verbindungen des Drehservomotors sind nur vom befugten Elektriker und nach mitgeliefertem Verbindungsschema und allen aktuell geltenden Vorschriften auszuführen.
- ▶ Die Wandhalterung der zur Steuerung des Servomotors gedachten COSMO- Fernbedienung sollte gut sichtbar, fern von beweglichen Komponenten und auf einer Mindesthöhe von 1.5m befestigt sein. Die COSMO- Fernbedienung sollte fern von sich bewegenden Elementen aufbewahrt werden.
- ▶ Die Versorgungsleitung der Servomotoren sollte mit Schutzvorrichtung ausgestattet sein.

Vorbemerkungen

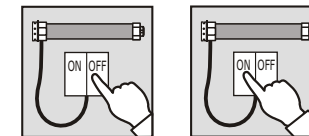
- ▶ Zur Befestigung der PICO COSMO und PRO COSMO Servomotoren werden Standardgriffe der PICO- und PRO-Serie benutzt. Der Einbau in die Rollade sowie die Einstellung der Endschalter der COSMO-Serie Servomotoren soll nach den Anweisungen in der „Anleitung zur Montage und Bedienung der Standardservomotoren der PICO- und PRO-Serie“ erfolgen.
- ▶ Die COSMO- Servomotoren arbeiten mit allen Fernbedienungen der Cosmo-Serie.
- ▶ In dem Speicher eines Servomotors der COSMO-Serie darf man maximal 8 verschiedene Fernbedienungen (8 Kanäle bei den Mehrkanal-Fernbedienungen) speichern.
- ▶ Die Reichweite der Fernbedienung ist rechtlich durch die Vorschriften zur maximalen Leistung der Fernbedienungen und durch die Einbaulage der Geräte begrenzt. Bei dem Entwurf sollte man eine Platzierung der Fernbedienungen vorhersehen, wobei eine Begrenzung der Reichweite von 25 m durch 2 Wände zu berücksichtigen ist.
- ▶ Konformitätserklärung
 Hiermit erklären wir mir voller Verantwortlichkeit, dass die Servomotoren der PICO COSMO- und der PRO COSMO-Serie folgende Richtlinien der Europäischen Gemeinschaft befolgen:
 1. 73/23/EWG – Niederspannungsrichtlinie.
 2. 89/336/EG - Elektromagnetische Verträglichkeit Richtlinie.

ACHTUNG!

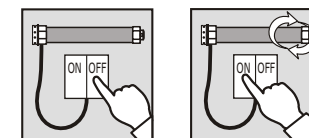
Jede Einstellung und Drehrichtungänderung des Servomotors wird mit Halbumdrehungen des Mitnehmers bestätigt. Deshalb sollten Sie eine Programmierung der Fernbedienung niemals durchführen, wenn die Rollade sich in einer Endlage - oben oder unten befindet. Beschädigungen könnten auftreten (z.B. durch Einziehen der Rollade in das Gehäuse).

In den MASTER-Fernbedienung* Programmiermodus umschalten

1. Spannung anschließen.
2. Stromversorgung trennen und wieder anschließen.

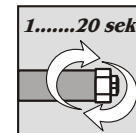


3. Stromversorgung erneut trennen und wieder anschließen. Zwei Halbumdrehungen des Mitnehmers bestätigen den Durchgang in den Programmiermodus.



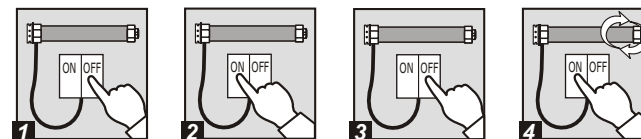
ACHTUNG!

Sollte in 20 Sek. kein Programmiervorgang angefangen werden, macht der Mitnehmer zwei Halbumdrehungen und der Servomotor kehrt in den Betriebsmodus zurück- ohne programmiert zu werden

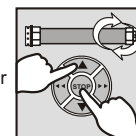


Speichern der MASTER-Fernbedienung in den Servomotor-Speicher.

1. In den MASTER Programmiermodus umschalten

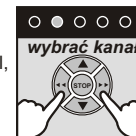


2. Drücken Sie gleichzeitig und halten die „Stop“ und „nach oben“ Tasten. Der Mitnehmer macht zwei Halbumdrehungen, so wird das Speichern der MASTER-Fernbedienung bestätigt, und der Servomotor kehrt wieder in den Betriebsmodus zurück. Jetzt dürfen Sie mit Hilfe der MASTER-Fernbedienung den Servomotor steuern oder weitere Fernbedienungen speichern.



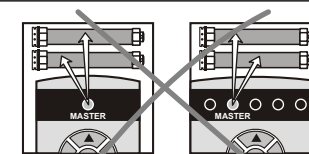
ACHTUNG!

Bei einer Mehrkanalfernbedienung (H5, W7, H24) wählen Sie bitte mit Hilfe der L und R Tasten den Kanal, der MASTER-Kanal sein soll.



HINWEIS!

Es wird empfohlen, dass jeder Servomotor seine eigene MASTER-Fernbedienung (oder einen eigenen Kanal bei Mehrkanalfernbedienungen) besitzt.

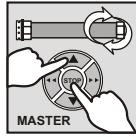


Eine Situation wo mehrere Servomotoren eine gemeinsame MASTER-Fernbedienung (-Kanal) besitzen soll vermieden werden.

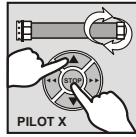
* MASTER -Fernbedienung oder -Kanal (bei Mehrkanalfernbedienungen): ist die als zuerst gespeicherte Fernbedienung (Kanal). Diese ermöglicht die Speicherung weiterer Fernbedienungen.

Die Speicherung der zweiten und weiterer Fernbedienungen

1. Drücken Sie gleichzeitig und halten mehr als 5 Sek. lang die Tasten „Stop“ und „nach oben“ auf der MASTER-Fernbedienung gedrückt, bis der Mitnehmer zwei Halbumdrehungen macht- bestätigt der Servomotor ist im Programmiermodus.



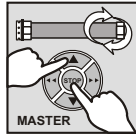
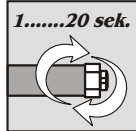
2. Auf der zweiten Fernbedienung oder auf dem zweiten Kanal, den Sie speichern möchten (bei Mehrkanal-Fernbedienungen) drücken Sie gleichzeitig und halten ca. 1 Sek. lang gedrückt die Tasten "Stop" und "nach oben". Der Mitnehmer macht zwei Halbumdrehungen. Der Mitnehmer macht zwei halbe Umdrehungen.



Weitere Fernbedienung (Kanal) wurden in dem Servomotor-Speicher gespeichert.

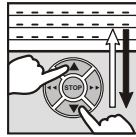
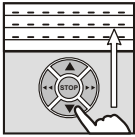
ACHTUNG!

Sie dürfen jetzt auch mit dem Speichern der nächsten Fernbedienung fortfahren. Sollte in 20 Sek. kein Programmiervorgang angefangen werden, kehrt der Servomotor automatisch in den Betriebsmodus zurück. Die Rückkehr in den Betriebsmodus kann auch händisch mit Hilfe der MASTER-Fernbedienung durchgeführt werden. Drücken Sie dazu gleichzeitig und halten mehr als 1 Sek. lang die Tasten "Stop" und "nach oben" auf der MASTER-Fernbedienung gedrückt. In beiden Fällen wird die Rückkehr in den Betriebsmodus mit zwei halben Umdrehungen des Mitnehmers bestätigt.



Drehrichtung ändern

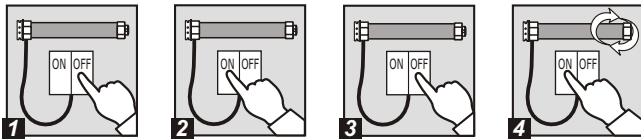
1. Nach dem Speichern der Fernbedienung im Servomotor-Speicher prüfen Sie bitte ob die Tasten "nach oben" und "nach unten" auch dem Öffnen und Schließen der Rollade entsprechen. Falls nicht, drücken Sie gleichzeitig und halten ca. 5 Sek. lang die Tasten "nach oben" und "nach unten" gedrückt, auf beliebiger in diesem Servomotor gespeicherten Fernbedienung.



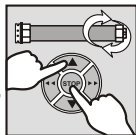
Der Mitnehmer macht zwei halbe Umdrehungen und die Drehrichtung wird geändert.

Löschen aller Fernbedienungen aus dem Speicher des Servomotors

1. In den Programmiermodus umschalten



2. Drücken Sie gleichzeitig und halten ca. 5 Sek. lang die Tasten "Stop" und "nach oben" auf beliebiger Fernbedienung, die Sie als neue MASTER-Fernbedienung speichern möchten gedrückt. Diese Fernbedienung bekommt die MASTER- Fernbedienung, und alle anderen Fernbedienungen werden aus dem Servomotor-Speicher gelöscht. Der Mitnehmer macht zwei halbe Umdrehungen, somit wird die Operation bestätigt.



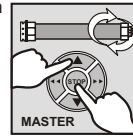
ACHTUNG!

Die MASTER-Fernbedienung kann nur gelöscht werden indem man sie mit einer neuen ersetzt.

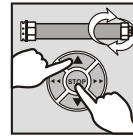
Löschen der einzelnen Fernbedienungen (Kanäle) aus dem Speicher

Sie dürfen nur eine der gespeicherten Fernbedienungen löschen. Gehen Sie wie folgen vor:

1. Drücken Sie gleichzeitig und halten mehr als 5 Sek. lang die Tasten „Stop“ und „nach oben“ auf der MASTER-Fernbedienung gedrückt, bis der Mitnehmer zwei Halbumdrehungen macht- bestätigt der Servomotor ist im Programmiermodus.

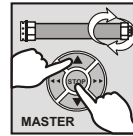
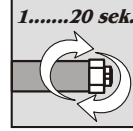


2. Drücken Sie gleichzeitig und halten mehr als 1 Sek. lang die Tasten "Stop" und "nach oben" auf der zu löschenden Fernbedienung (Kanal) gedrückt. Der Mitnehmer macht zwei Halbumdrehungen, und die Code dieser Fernbedienung (Kanals) wird aus dem Speicher des Servomotors gelöscht.



ACHTUNG!

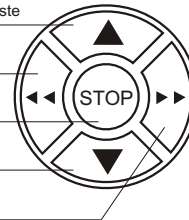
Sollte in 20 Sek. kein Programmiervorgang angefangen werden, kehrt der Servomotor automatisch in den Betriebsmodus zurück. Die Rückkehr in den Betriebsmodus kann auch händisch mit Hilfe der MASTER-Fernbedienung durchgeführt werden. Drücken Sie dazu gleichzeitig und halten mehr als 5 Sek. lang die Tasten "Stop" und "nach oben" auf der MASTER-Fernbedienung gedrückt. In beiden Fällen wird die Rückkehr in den Betriebsmodus mit zwei halben Umdrehungen des Mitnehmers bestätigt.



Beschreibung der Tasten

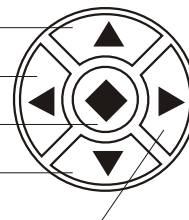
a) die COSMO H und W

- Fernbedienungen nach oben Taste
- Kanal wählen L* Taste
- Stop Taste
- nach unten Taste
- Kanal wählen P* Taste



b) die COSMO G Fernbedienung

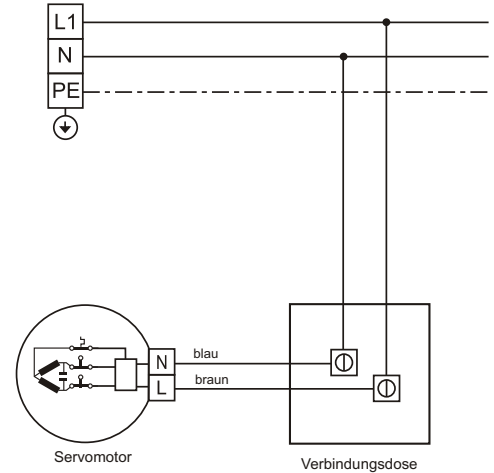
- nach oben 1 Taste
- nach oben 2 Taste
- Stop Taste
- nach unten 1 Taste
- nach unten 2 Taste



Der Servomotor ist mit 230V~ Strom nach folgendem Anschlussschema zu versorgen:

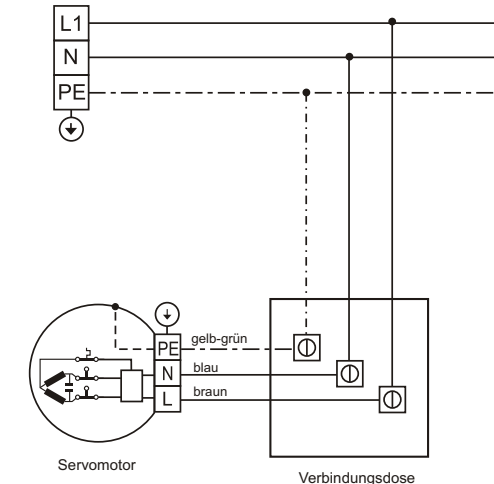
a) Die PICO COSMO - Serie

230V 50Hz



b) Die PRO COSMO - Serie

230V 50Hz



* nur bei Mehrkanal-Fernbedienungen